

## Project "FRAGIL"

In mallen gevormde glasplaten samengekleefd tot een transparant beeld van een jonge Indische neushoorn. Werktitel "Fragil".

### Concept

De symbolische waarde van een neushoorn: kracht en sterkte, segmentatie en gelaagdheid, aibaarheidsfactor van jong dier, waarde van de natuur, het voortbestaan van een oud geslacht, biodiversiteit, exotisme...

De uitwerking is combinatie van:

- compactheid en kracht van de neushoorn, een thema uit vroeger werk. Zie afbeelding "Neushoorn", blauwe steen, 1979,
- transparantie, breekbaarheid en het lichtspel van glas. Zie afbeeldingen "waterstapelen", glas, 1999 en "rups", glas, 1999.

### Plastische analyse

Opbouw uit verschillende driehoeken, die allen hun kracht culminereren in de hoorn van het "vragende" dier.



### Technische beschrijving

Materiaal: Float-glas variërend per segment van 6 mm tot 20 mm.

Productietechniek:

- thermo-formatie over en in vuurvaste mal ("slumping");
- vuurvaste mal genomen op het gipsen beeld en uitgevoerd in papierklei;
- verlijming met transparante siliconen.

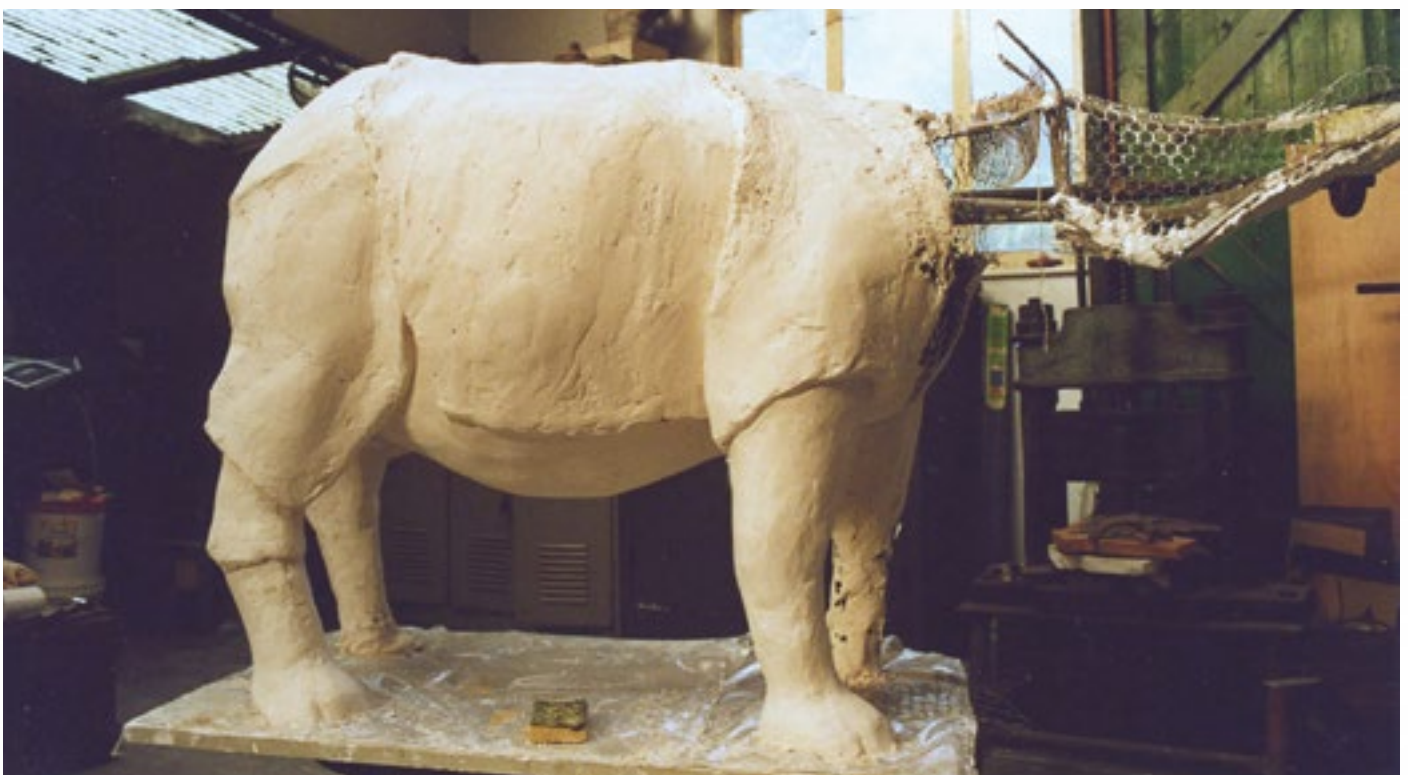
Afmetingen:

Hoogte: +/- 90 cm  
Breedte: +/- 60 cm  
Lengte: +/- 160 cm

Gewicht: 200 kg (schatting)

## Planning

- |  |                                  |
|--|----------------------------------|
| 1. Vormontwerp                                 |                                  |
| - Armatuur in aluminium en gegalvaniseerd gaas | Gerealiseerd oktober 2001        |
| - plaasteren model                             | Realisatie gepland februari 2002 |
| 2. Omzetting in glas                           |                                  |
| - vuurvaste mal                                | maart-mei 2002                   |
| - vuurvast positief                            | april-juni 2002                  |
| - vormen van glas                              | juni-november 2002               |
| - afsnijden en slijpen van deelvormen          | augustus-november 2002           |
| - monteren                                     | december 2002                    |
| 3. Eindrealisatie                              | december 2002                    |











# Het resultaat

## Van vier jaar

Inbeelden, zoeken, fantaseren, waarnemen, schetsen, meten, afwegen proberen, passen,

Vlechten, binden, opbouwen, aanmaken, opsmeren, plamuren, schuren, ontstoffen,

Mengen, uitrollen, aanbrengen, verdelen, mouleren, drogen, bakken

Opstellen, steunen, berekenen, insmeren, snijden, reinigen, verhitten, plooiën, slumpen, gieten, afkoelen, zagen, slijpen, zoeten, polijsten, zandstralen, lijmen

Knippen, hameren, ontharden, warmen, rekken, uitgloeien, stuiken, boren, tappen, vijzen, lassen

Monteren, klemmen, steunen, kitten

Bekabelen, bestukken, solderen, verbinden, afstellen, testen,

Verpakken, vervoeren, tentoonstellen.

## Mag gezien worden

Tijdens de **Xxde Triënnale** van de Beeldhouwkunst bij  
**Campo&Campo** Grotesteenweg 19-21 te Berchem  
(Antwerpen) van 23 Maart tot 14 April 2007

Alle dagen open van 10.00 tot 18.00u zondag gesloten



**BERT VAN RANSBEECK** Pastoriestraat 29 2550 Waarloos













# Stooknotities.

datum: 1/5/2002  
 project: Neusloven RVP

soort oven: Speedbruin

ovenplaten:

afstand ovenplaten:

afstand tot bodem:

soort oven "wash":

soorten glas:

griet  
 turfs - 47

20-05-02

kleuren:

49

aantal lagen en diktes: 10/11m

afmetingen:

methode:

"mal"en of hulpstukken:

comptabiliteitstest:

verander.kleurentest:

samenstell.kleurentest:

slump point test:

ontladingsberekening:

SPT - 33° = UAP:

UAP - 40° = AP + 5°:

Ap - 40° = SP - 5°:

bijk.elem.ontlaadtijd:

aantal uren ontladen:

dik soak ontl.snel:

mm min gr c/uur:

3 20-30 oven af:

6 30-40 20°:

9 45-60 20°:

15 90-120 10-15°:

25 120-160 10°:

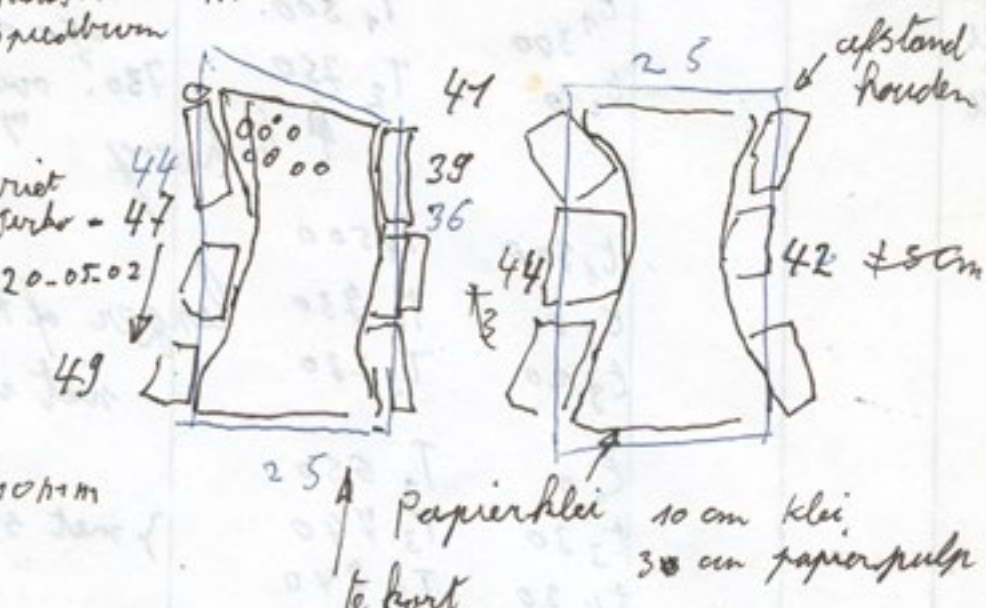
result.ontladingstest:

stijgsnelheid tot 500°:

vanaf 600/700°:

toptemperatuur:

evaluatie:



dehstenen vastlegger!  
 midden vaak uit rond 700

## Bakken papierklei

t <sub>1</sub> 160	T <sub>1</sub> 250
t <sub>2</sub> 20	T <sub>2</sub> 250
t <sub>3</sub> 150	T <sub>3</sub> 500
t <sub>4</sub> 0	T <sub>4</sub> 950
t <sub>5</sub> 15	T <sub>5</sub> 950
<hr/>	
345	150
300	5

P<sub>2</sub>

100/h

730

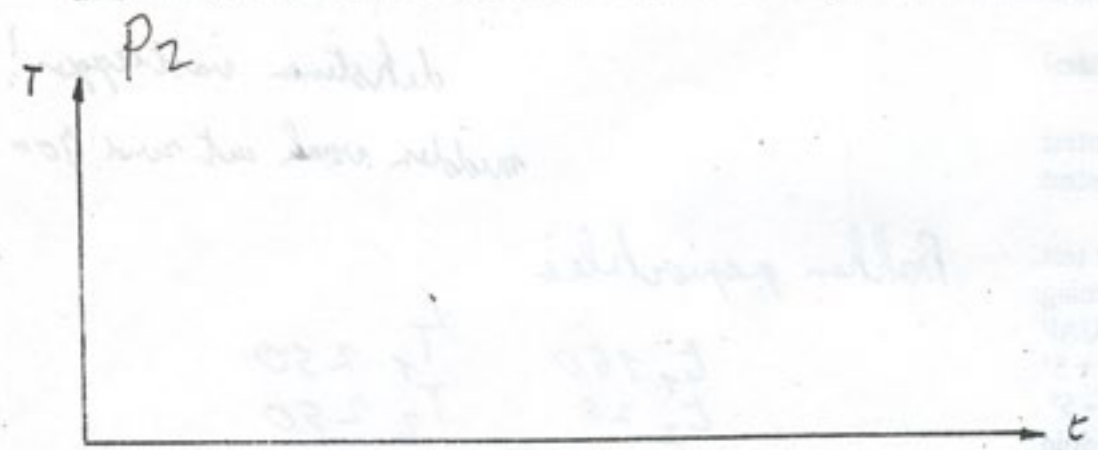
TIJD	TEMP	INGEVOERD GEGEVEN	PIEPGAT/DEUR OPEN/DICHT HOEVEEL/ HOE LANG
2u		$t_1$ 300	$T_1$ 500
8u		$t_2$ 0	$T_2$ 750
		$t_1$ 300	$T_1$ 500
		$t_2$ 0	$T_2$ 730
		$t_3$ 20	$T_3$ 730
		$t_2$ 0	$T_2$ 650
		$t_3$ 30	$T_3$ 740
		$t_4$ 20	$T_4$ 740

650 doorbrngen  
730? overschakelen  
op onderverwarming

te hoog

langer of hoger in Temp  
niet vergenoeg gezakt

met stak geduwd



20-5-02

$t_1$  330  $T_1$  500  
 $t_2$  30  $T_2$  650  
 $t_3$  90  $T_3$  730  
 $t_4$  20  $T_4$  745

P2

10V 0,5W  
 osram PX 543B  
 052000

Optocouplers  
 86er-1c2  
 03/08/00  
 Rev M4

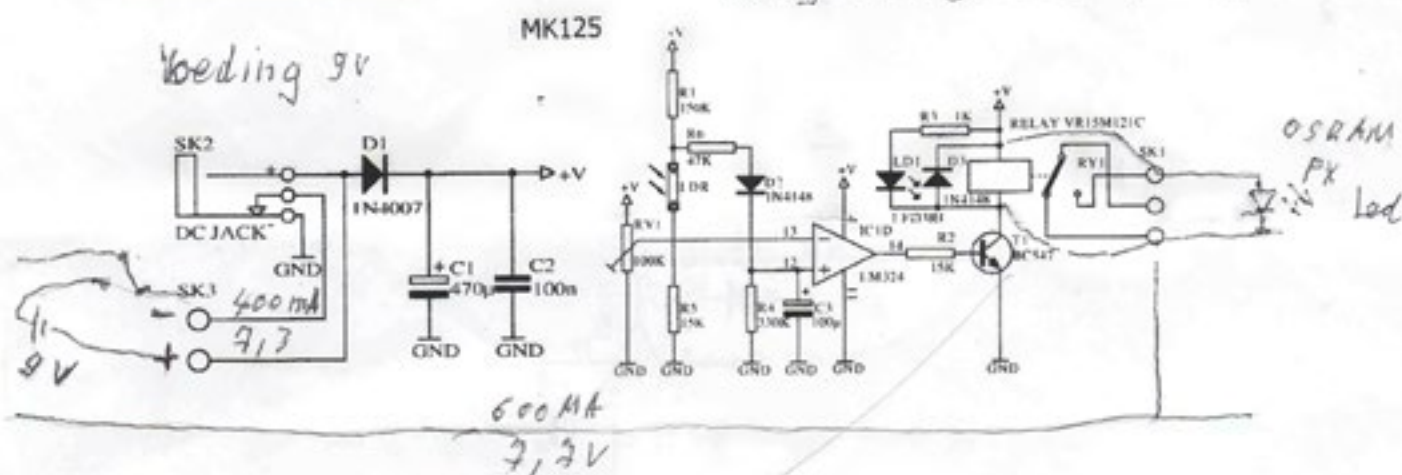
$9V \times 0,03A = 0,27W$

Led  $9V \times 0,01A = 0,09W$

- met voeding 10,56V - 0,09A  
 met bat. 5,9V 0,02A

neushoorn

Lichtgevoelige schakelaar LEDs



BC547



BC635



7A

**FRAGILE**  
**RINO UNICO**

**RINO ZERO**

**LAST/LOST**  
**SPECIMEN**